

En train de visiter San Andreas

L'État de **San Andreas** dispose d'un réseau ferré qui parcourt les hauts¹ et les bas de la topographie des lieux, bucoliquement.

Réseau que voici :



[Cliquer ici](#)² pour en voir un agrandissement avec le réseau ferré redessiné en couleur.

¹ « ferré », « les hauts », bon d'accord, je vous parle d'un temps que les moins de vingt ans ne peuvent pas connaître.

² https://didiermorandi.fr/lpdm/images/GTA5/Train_reseau_big.jpg

Le général **Papocle Talzin**, commandant la **Base aérienne 0101 de Fort Zancudo**, a profité d'un jour de congés pour effectuer un exceptionnel reportage photos de ce réal, juché sur une locomotive respirante³.

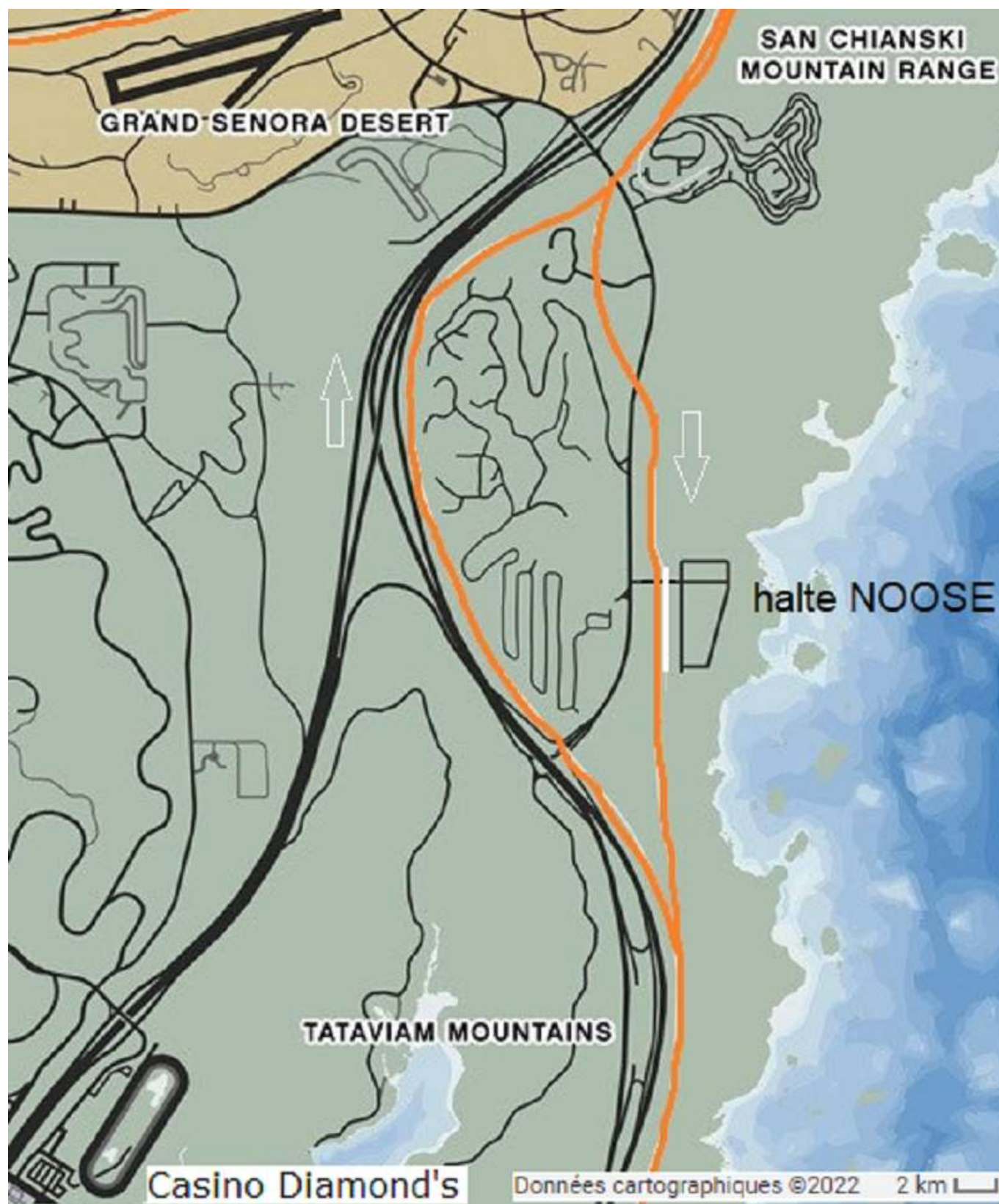


Le cliché ci-dessus montre une situation étonnante : Le général Talzin debout sur le capal moteur de la locomotive... Comment a-t-il fait ?

³ <https://www.youtube.com/watch?v=i19d1QnstsA> « In the shuffling madness / Of the locomotive breath / Runs the all-time loser / Headlong to his death / Oh, he feels the piston scraping / Steam breaking on his brow / Old Charlie stole the handle / And the train it won't stop / Oh no way to slow down... » (Jethro Tull, *Aqualung*, 1971).

Votre Journal préféré, **The Weazel News**, n'hésite pas à vous révéler la méthode :

a) Se rendre à la Halte NOOSE



b) attendre le train qui s'y arrête (c'est même le seul endroit du réseau où il daigne s'arrêter).



et

c) monter via le marchepied de la locomotive.

Le général Talzin a souhaité tenir le propos suivant pour nos Lecteurs (vous) : « Une fois que vous êtes montés, les ptits Gars, évitez de vous placer sur le toit ou sur le capot moteur de la loco car, à votre arrivée à la capitale, juste (c'est son prénom) après avoir longé le garage **LS Customs** de East Los Santos, il y a un portique de caténaires un peu bas, vous allez vous le prendre en plein front et c'est VOUS ÊTES MORT aussi sec. Postez-vous plutôt devant le conducteur » :



Bad positions



Goûde position

La Rédaction-en-Chef remercie le général Talzin, et poursuivons notre reportage⁴.

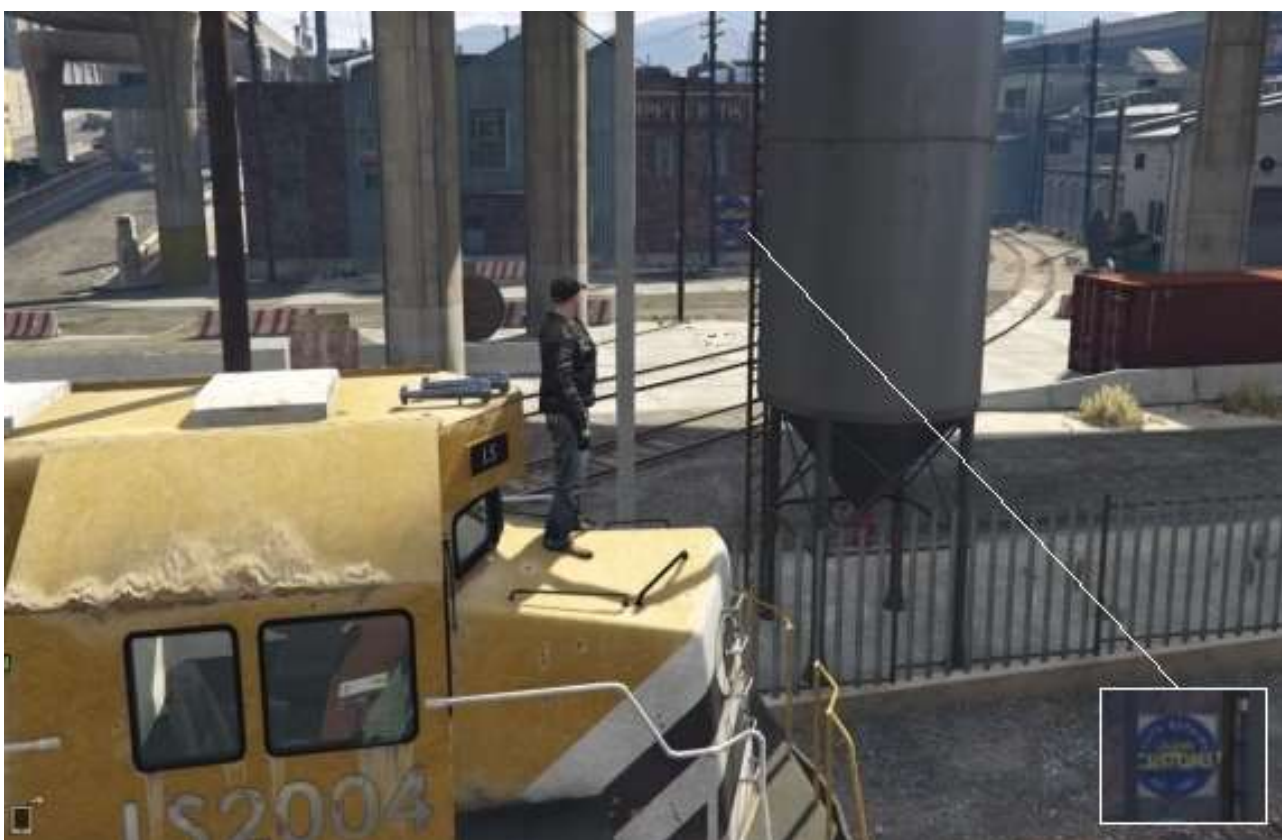


Vue sur l'océan

⁴ « Pas sûr de la qualité du français, là, les ptits Gars. » (note du général Talzin).



Arrivée à **Los Santos**



Le garage **LS Customs**, peu avant la rencontre du front du général avec le caténaire y relatif.



Hôpital, **Urgo** sur le front et départ de **Los Santos**. L'autoroute **Leonard** de Vinci.



Les por-tedu-pénitencier de **Bolingbroke**



Au loin, le bar **Yellow Jack**.



Très fort ! Le lac **Alamo**...



Coucher de soleil dans les canyons



En bas, la **Cassidy Creek**.



Coucher de soleil sur la scierie de **Paletto Bay**



Entrée dans un tunnel



Le chef-mécanicien, Monsieur **Ducteur**, pas con.



Arrivée à **Paleta Bay**



L'arrivée du train en gare de La Cité de **Paleta Bay**, arrêt pour la nuit. On continue demain.



Lendemain, départ de **Paleta Bay**, on passe devant les bureaux du Sheriff du **Blaine County** ...



... puis devant l'aéroclub de **Sandy Shores** ...



... et retour à la halte NOOSE. La boucle est bouclée.

Remerciements

- Monsieur le général Papocle Talzin, commandant la Base aérienne 0101 de Fort Zancudo
- La Société Fédérale des Chemins de Fer (SFCF)
- Monsieur Ducteur, chef-mécanicien de la locomotive LS 2004
- La locomotive LS 2004
- Vinci Autoroutes
- Le gérant du bar Yellow Jack
- Les petits zoizeaux.